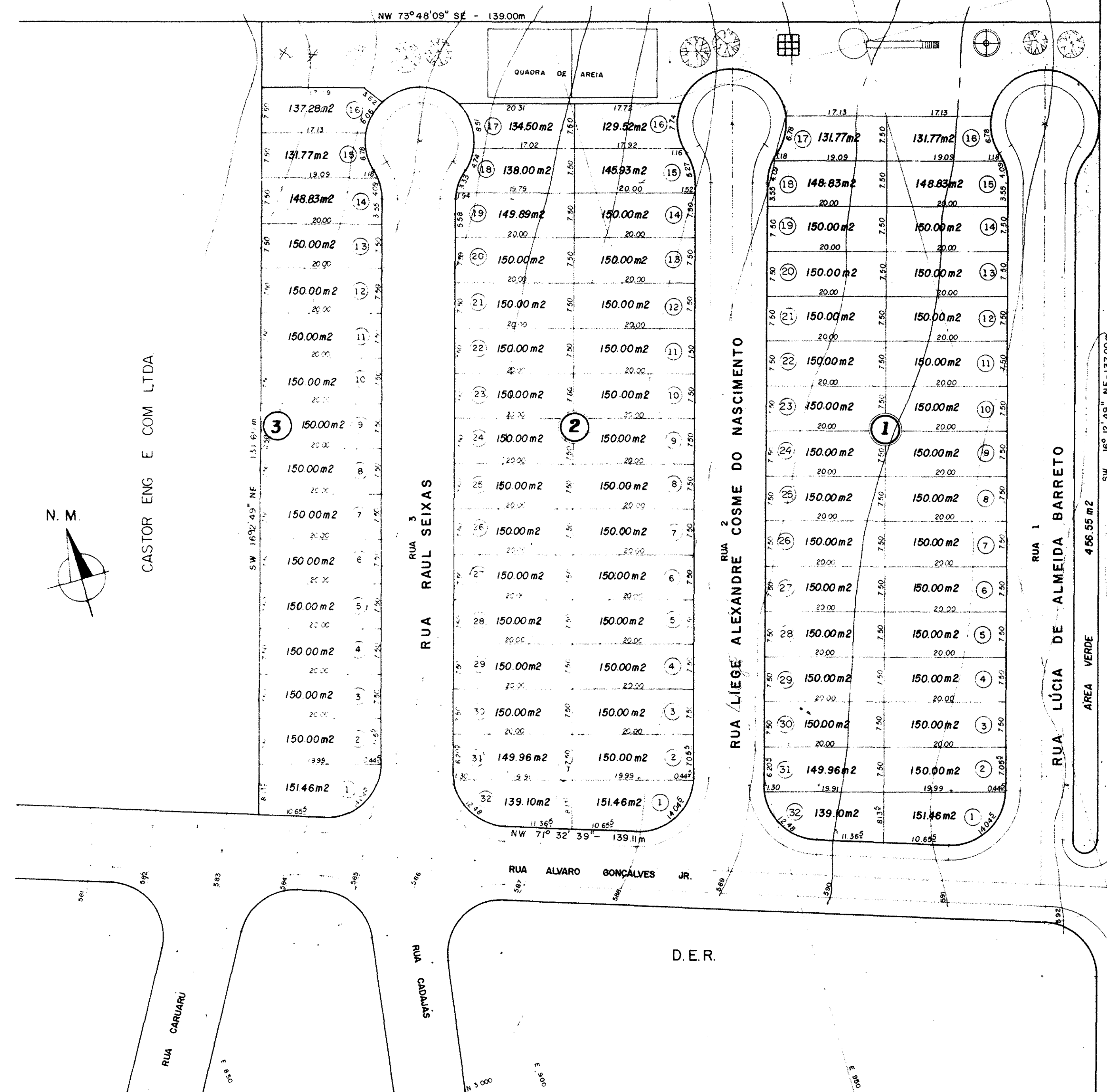


PREFEITURA MUNICIPAL DE S. J. DOS CAMPOS

SISTEMA DE LAZER (VERDE) 1.695,00 m<sup>2</sup>



QUADRA 1	= 32 lotes	4 751,72 m <sup>2</sup>
QUADRA 2	= 32 lotes	4 738,36 m <sup>2</sup>
QUADRA 3	= 16 lotes	2 369,34 m <sup>2</sup>
		<u>11 859,42 m<sup>2</sup></u> 63,03%
RUA 1		1 517,53 m <sup>2</sup>
RUA 2		1 602,42 m <sup>2</sup>
RUA 3		1 536,78 m <sup>2</sup>
		<u>4 656,73 m<sup>2</sup></u> 24,95%
ÁREA VERDE		2 151,55 m <sup>2</sup> - 11,52%
TOTAL		<u>18 667,70 m<sup>2</sup></u> - 100,00%

LOTEAMENTO

02/09

OPERAÇÃO  
CONSTRUÇÃO DE UM CONJUNTO HABITACIONAL  
**Jardim das AZALÉIAS**  
LOCAL  
AV. JOÃO BATISTA DE SOUZA SOARES, ESQ. COM RUA ALVARO GONÇALVES JR.  
BAIRRO DO RIO COMPRIDO - SÃO JOSÉ DOS CAMPOS - EST. DE SÃO PAULO  
INSCR. IMOBILIÁRIA - 48.073.001.00.6

PROPRIETÁRIA  
CASTOR ENGENHARIA E COMÉRCIO LTDA.

ESCALA 1:500  
SITUAÇÃO S/ ESCALA

VER FL. 01/09

ÁREAS

VER AO LADO

PROC. APROVAÇÃO 44513/83  
DATA DE APROVAÇÃO 06/08/84

PROPRIETÁRIA  
AUTOR DO PROJETO  
CLEBER WILSON CORDOBA DE LIMA - ENGR. CIVIL  
RESPONSÁVEL PELA EXECUÇÃO DA OBRA  
CLEBER WILSON CORDOBA DE LIMA - ENGR. CIVIL  
CREA 27.734/O - 64 R  
1. M. 05.761  
ART. 110.133  
R. MAESTRO ERIDIO PINTO, 165 - 1º ANDAR