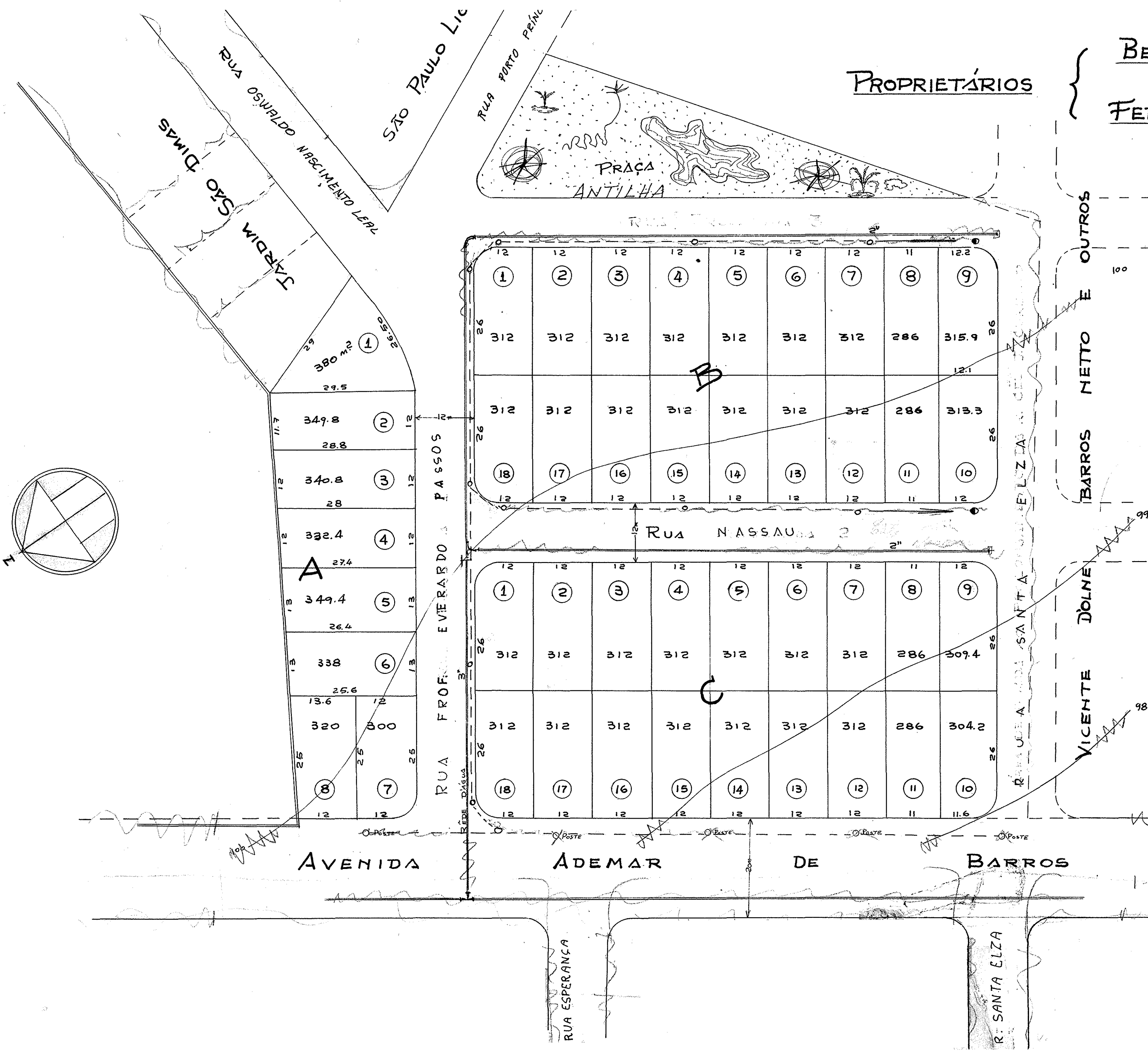


JARDIM AZEVEDO



PROPRIETÁRIOS

BENTO AZEVEDO GYNTRÃO
 FERNANDO AZEVEDO GYNTRÃO

ESC. = 1:500

RESUMO

ÁREAS DOS LOTES	13.833,10
ÁREAS DAS RUAS E PÇA	7.170,00
ÁREA TOTAL	21.003,50 M ²

ESTA PLANTA É AUTENTICA À PLANTA APROVADA
 EM 02-02-61 PELO PROCESSO 3529/60
 CONFERIDO 18/08/82 POR JOSÉ WALMIR TAVARES